

## Dispositivo de centrado DCPD50U Locator device DCPD50U

### Características principales:

- Cuerpo de aluminio
- Alta precisión de posicionamiento
- 5 áreas de montaje (frente, atrás, a los lados y superior)
- Varillas de placa doble nitruración (700 HV)
- Guía de bronce
- Carrera: 40 mm
- Integración de cilindro neumático diámetro 50 mm
- 2 puertos de alimentación G1/8"
- Interruptor de proximidad inductivo (conector M12x1)

### Main characteristics:

- Aluminium body
- Toggle action mechanism
- High accuracy of positioning
- 5 mounting areas (front, back, on the sides and on the top)
- Double nitrited plate rods (700 HV)
- Bronze guiding bush
- Rod stroke: 40 mm
- Integrated pneumatic cylinder bore 50 mm
- 2 feeding ports 1/8"
- Inductive proximity switch (connection M12x1)



[PDF](#)



[3D Step](#)

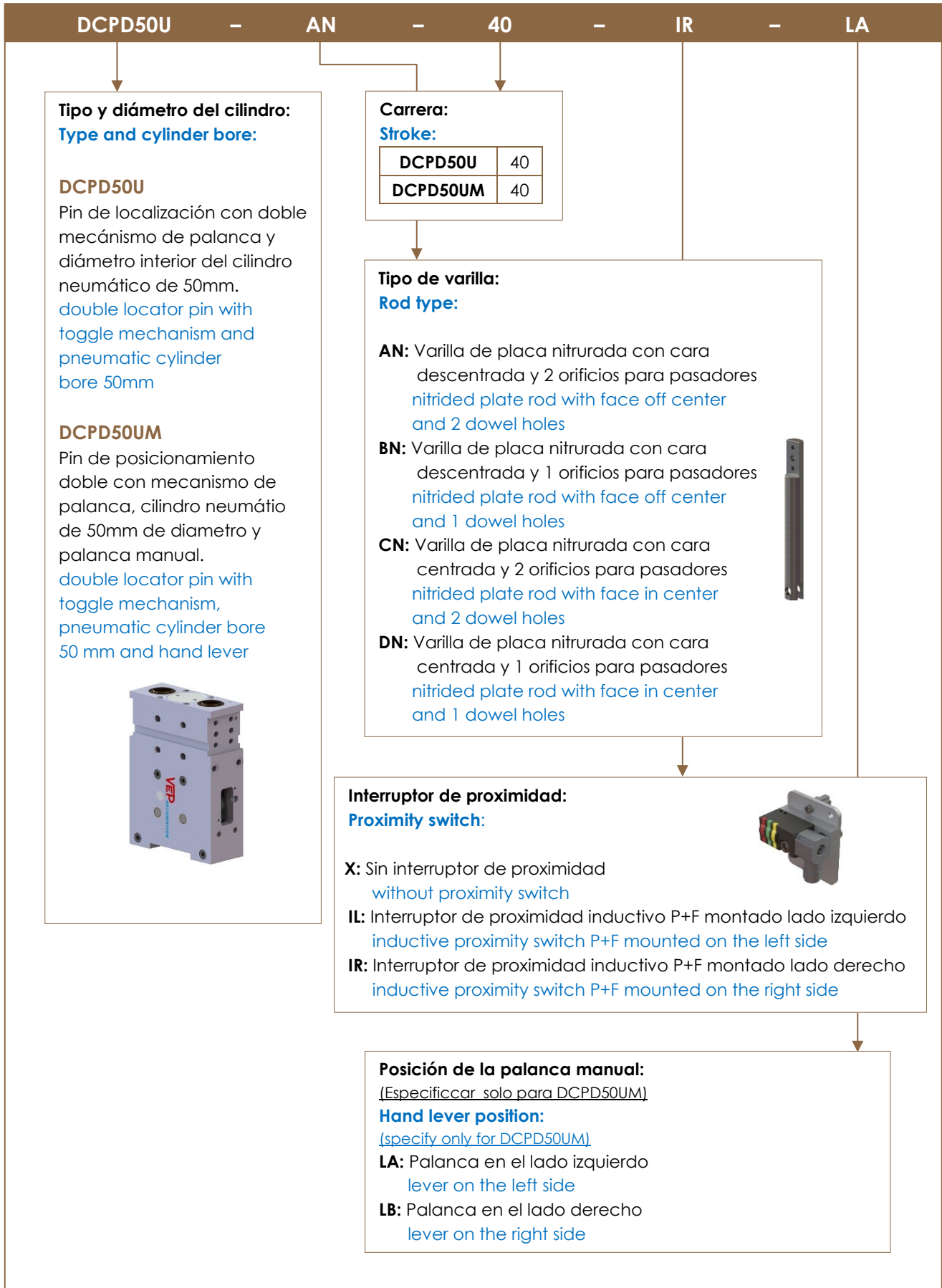


[Index](#)

### Índice. Index.

Página Page	Descripción Description	
1	Características principales <a href="#">Main characteristics</a>	
2	Ejemplo de pedido <a href="#">Ordering example</a>	
3	Página dimensional <a href="#">Dimensional page</a>	DCPD50U-AN-40I...
4		DCPD50U-BN-40I...
5		DCPD50U-CN-40I.....
6		DCPD50U-DN-40I...
7		DCPD50UM-...N-40I...L...
8	Propiedades <a href="#">Properties</a>	
8	Diagrama para el interruptor de proximidad inductivo <a href="#">Diagram for inductive proximity switch</a>	
8	Diagrama neumático / <a href="#">Pneumatic plan</a>	
9	Piezas de repuesto / <a href="#">Spare parts</a>	
9	Notas / <a href="#">Notes</a>	

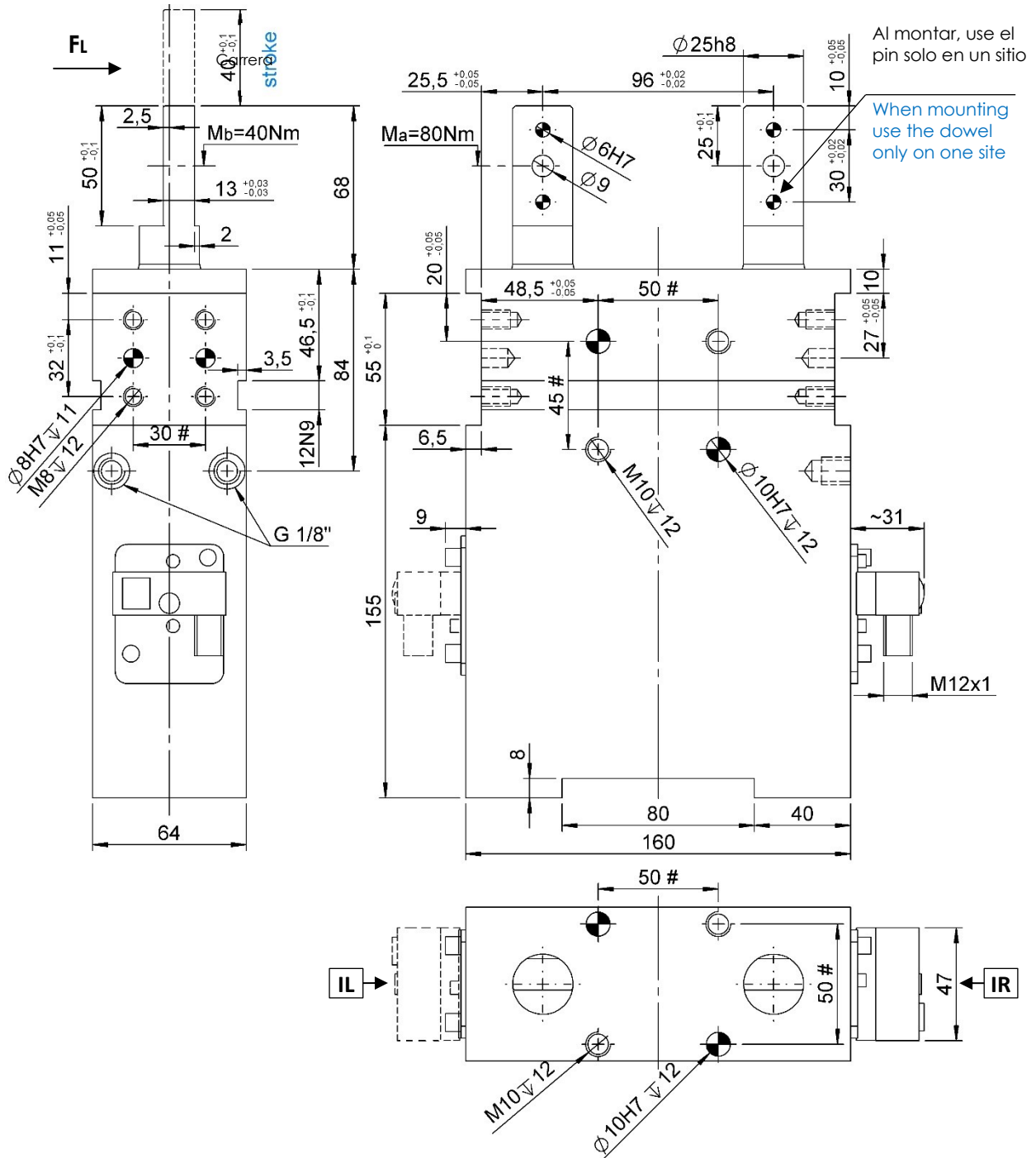
## Ejemplo de pedido Ordering example.





DCPD50U-AN-40I...

Localizador dev., D. 50, disp. autobloqueo, carrera 40 mm  
 Locator device, D. 50, self-locking device, stroke 40 mm



#Tolerancias: barrenos  $\pm 0.02$ , orificios de tornillo  $\pm 0.1$

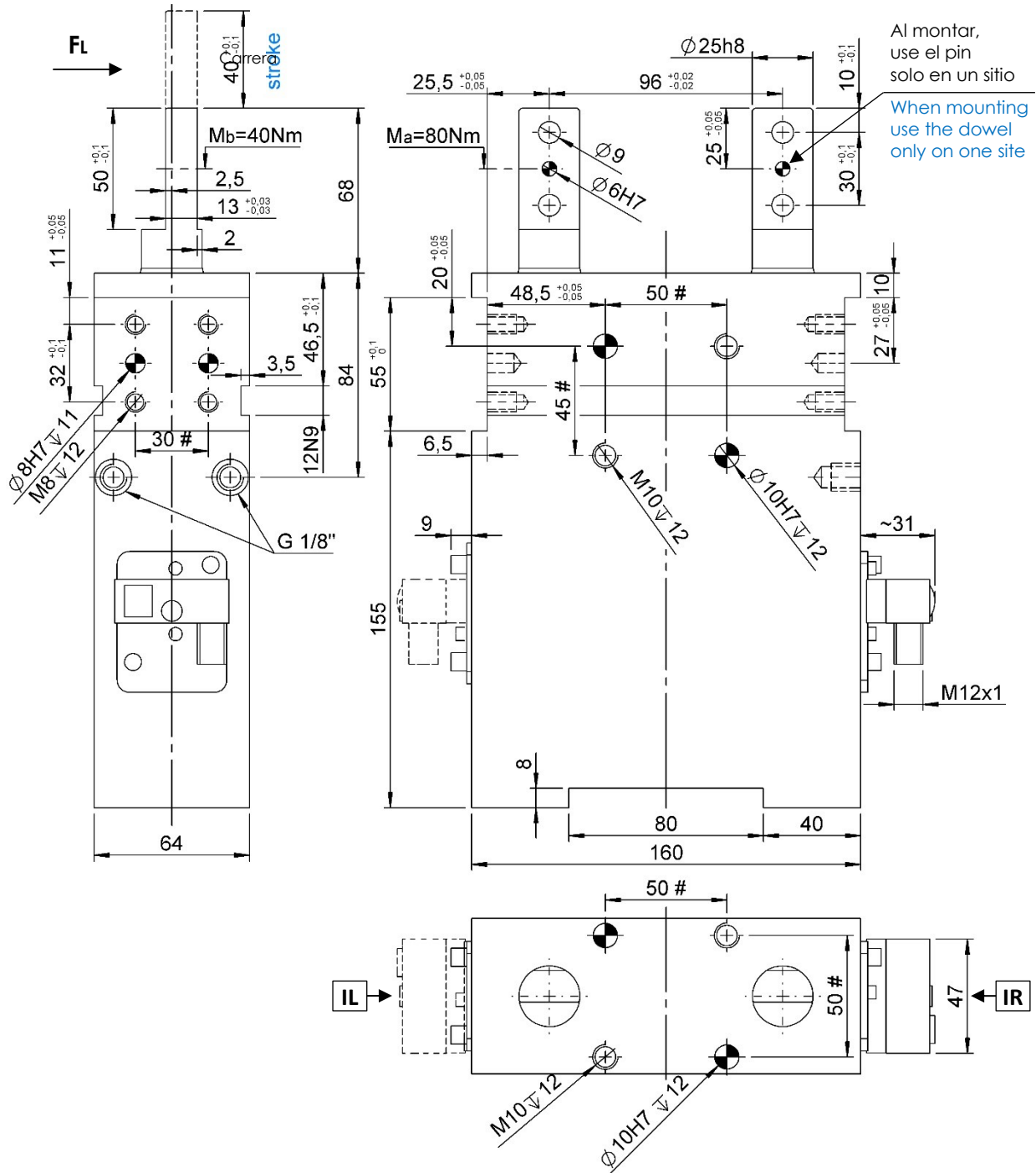
#Tolerances: dowel holes  $\pm 0.02$ , screw holes  $\pm 0.1$

Tipo Type	Diámetro del cilindro Cylinder bore	Carrera de varilla Rod stroke	Carga lateral por varilla guía FL Side load per guide rod FL	Peso Weight	Consumo De aire (5 bar) Air consumption (5 bar)
	[ mm ]	[ mm ]	[ N ]	[ Kg ]	[ l ]
DCPD50U-AN-40I...	50	40	400	~ 6,8	~ 0,8



DCPD50U-BN-40I...

Localizador dev., D. 50, disp. autobloqueo, carrera 40 mm  
 Locator device, D. 50, self-locking device, stroke 40 mm



#Tolerancias: barrenos  $\pm 0.02$ , orificios de tornillo  $\pm 0.1$

#Tolerances: dowel holes  $\pm 0.02$ , screw holes  $\pm 0.1$

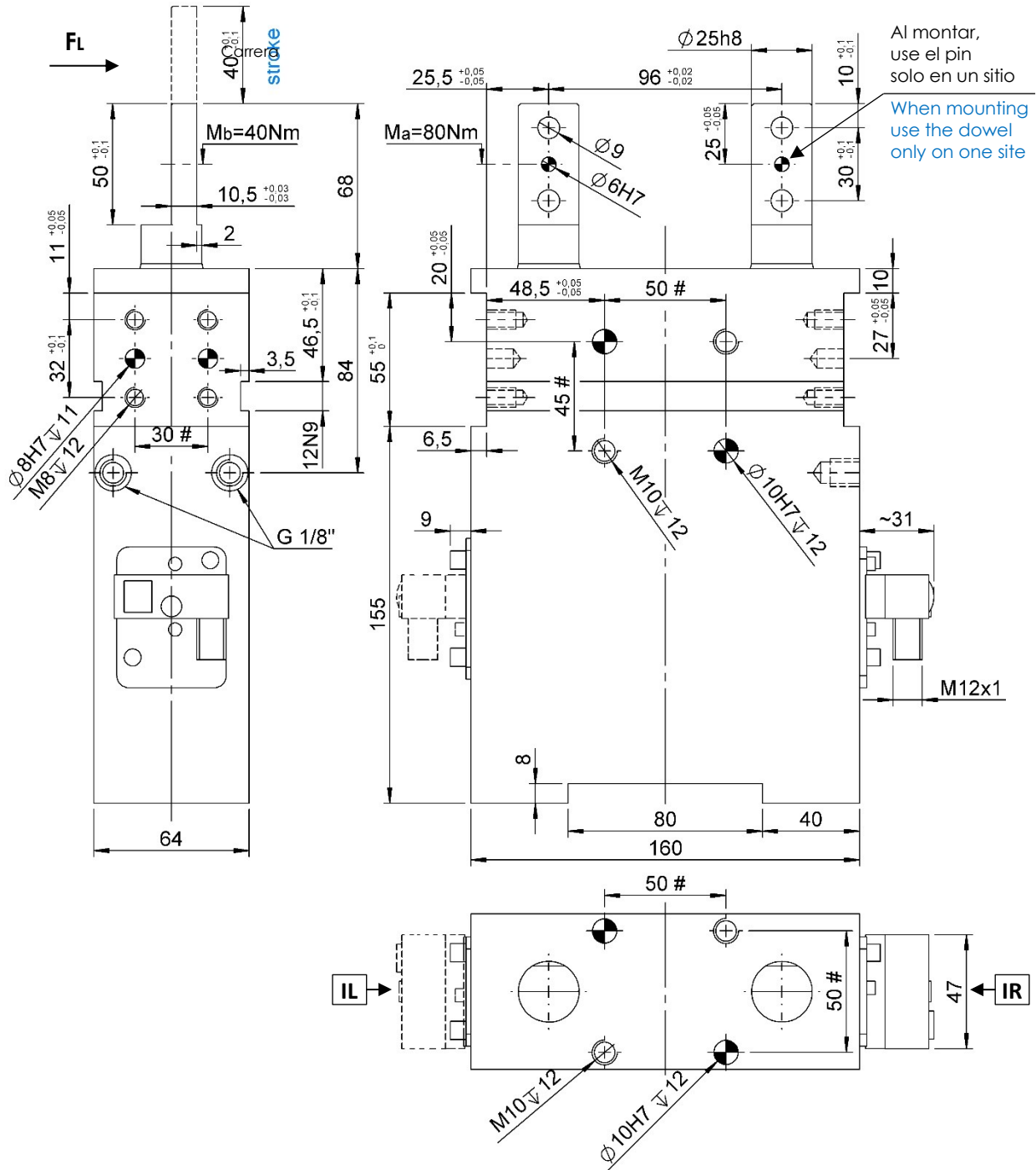
Tipo Type	Diámetro del cilindro Cylinder bore	Carrera de varilla Rod stroke	Carga lateral por varilla guía FL Side load per guide rod FL	Peso Weight	Consumo De aire (5 bar) Air consumption (5 bar)
	[ mm ]	[ mm ]	[ N ]	[ Kg ]	[ l ]
DCPD50U-BN-40I...	50	40	400	~ 6,8	~ 0,8





## DCPD50U-DN-40I...

Localizador dev., D. 50, disp. autobloqueo, carrera 40 mm  
 Locator device, D. 50, self-locking device, stroke 40 mm



#Tolerancias: barrenos  $\pm 0.02$ , orificios de tornillo  $\pm 0.1$

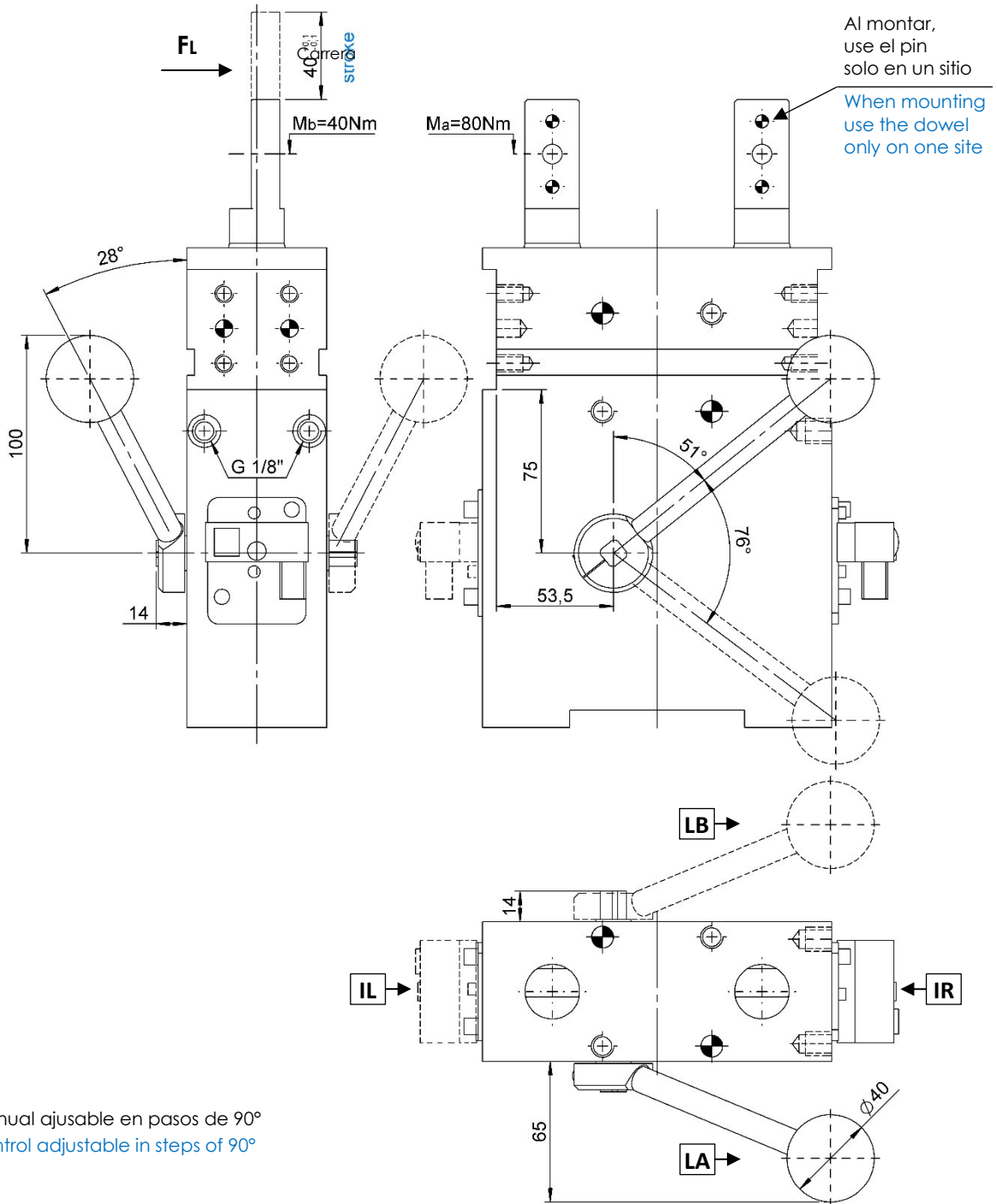
#Tolerances: dowel holes  $\pm 0.02$ , screw holes  $\pm 0.1$

Tipo Type	Diámetro del cilindro Cylinder bore	Carrera de varilla Rod stroke	Carga lateral por varilla guía FL Side load per guide rod FL	Peso Weight	Consumo De aire (5 bar) Air consumption (5 bar)
	[ mm ]	[ mm ]	[ N ]	[ Kg ]	[ l ]
DCPD50U-DN-40I...	50	40	400	~ 6,7	~ 0,8



## DCPD50UM-...N-40I...L...

Localizador dev., D. 50, disp. autobloqueo, carrera 40 mm  
 Locator device, D. 50, self-locking device, stroke 40 mm



Control manual ajustable en pasos de 90°  
 Manual control adjustable in steps of 90°

#Tolerancias: barrenos ± 0.02, orificios de tornillo ± 0.1  
 #Tolerances: dowel holes ± 0.02, screw holes ± 0.1

Tipo Type	Diámetro del cilindro Cylinder bore	Carrera de varilla Rod stroke	Carga lateral por varilla guía FL Side load per guide rod FL	Max. Fuerza manual Max. manual force	Peso Weight	Consumo De aire (5 bar) Air consumption (5 bar)
	[ mm ]	[ mm ]	[ N ]	[ N ]	[ Kg ]	[ l ]
DCPD50UM-...N-40I...L...	50	40	400	200	~ 7,0	~ 0,8



## Propiedades

### Properties.

Fuerza de presión Pressing force (5 bar)	Fuerza de tracción Tensile force (5 bar)	Fuerza lateral estática máx.FL Static side force max. FL	par máximo MA Max. Ma torque	par máximo MB Max. Mb torque
[ N ]	[ N ]	[ N ]	[ Nm ]	[ Nm ]
1000	800	400	80	40
		per stelo		

## Diagrama para el interruptor de proximidad inductivo (cod. 09497/L/C).

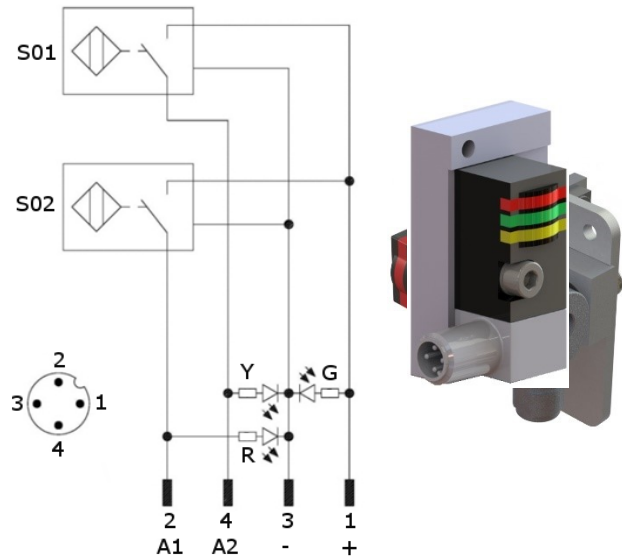
### Diagram for Inductive proximity switch (cod. 09497/L/C).

Datos técnicos:

- Tipo de salida: PNP;
- Voltaje de alimentación: 10-30 VDC;
- Máxima corriente de conmutación: 200 mA;
- Fuente de alimentación: < 25 mA;
- Caída de voltaje: < 2 V
- Rango de temperatura: -25° / 70° C.

Technical data:

- Output type: PNP;
- Feeding voltage: 10-30 VDC;
- Max. commutating current: 200 mA;
- Power supply: < 25 mA;
- Voltage drop: < 2 V;
- Temperature range: -25° / 70° C.



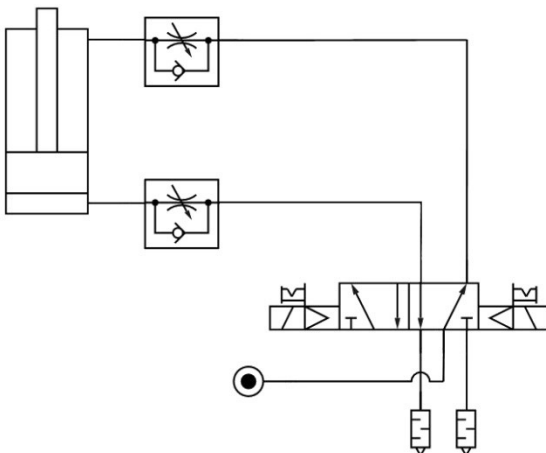
S01 = Señal de apertura  
S01 = opening signal  
S02 = Señal de cierre  
S02 = closing signal

Y = LED amarillo / yellow LED  
G = LED verde / green LED  
R = LED rojo / red LED

1 = Cable marrón / brown wire  
2 = Cable negro / black wire  
3 = Cable azul / blue wire  
4 = Cable blanco / white wire




## Diagrama neumático.

### Pneumatic plant.



Tipo Type	Consumo de aire Air consumption (5 bar)	Consumo de aire Air consumption (6 bar)	Presión de trabajo Working pressure
	[ l ]	[ l ]	[ bar ]
DCPD50U...	~ 0,8	~ 1,0	2 – 8
DCPD50UM...			

**Piezas de repuesto****Spare parts.**

# Kit	Imagen Picture	Descripción Description	Artículo Article
<b>Interruptor de proximidad</b> <b>Proximity switch</b>		Interruptor de proximidad inductivo VEP Inductive proximity switch VEP	<b>09497/L/C</b> <b>09497/L/C</b>
<b>Kit de sellos</b> <b>Seals kit</b>		Sellos para localizador DCPD50U/DCPD50UM Seals for locator DCPD50U/DCPD50UM	<b>SCR-DCPD50U</b>
<b>Palanca de control manual</b> <b>Manual control lever</b>		Palanca de control manual DCPD50UM Lever manual control DCPD50UM	<b>09878/C</b>

Este catálogo cancela y reemplaza a los anteriores. Nos reservamos el derecho de hacer adiciones o cambios sin previo aviso. Los productos en el catálogo son estándar; cualquier consulta de aplicaciones especiales es evaluada por el departamento técnico / de ventas. La documentación completa pertenece a VEP Automation S.r.l. y sin permiso está prohibido cualquier tipo de reproducción.

This catalogue cancels and replaces the previous ones. We reserve the right to make additions or changes without any notice. The products in the catalogue are standard; any enquiry of special applications is evaluated by technical/sales department. The complete documentation belongs to VEP Automation S.r.l. and without permission any kind of reproduction is forbidden.

**VEP Automation Headquarters****VEP Automation S.r.l**

Via San Felice, 37  
10092 Beinasco – Torino (Italy)  
Tel. +39 011 3972572  
Email: [info@vepautomation.it](mailto:info@vepautomation.it)  
Web: [www.vepautomation.it](http://www.vepautomation.it)

**VEP Automation Germany****VEP Automation GmbH**

Fritz Liebsch Str. 29  
D 26723 Emden (Germany)  
Tel. +49 04921 450758  
Email: [info@vepautomation.de](mailto:info@vepautomation.de)  
Web: [www.vepautomation.de](http://www.vepautomation.de)

**VEP Automation America****VEP Automation S.A. de C.V.**

Av. Toluca 373 M Col. Olivar de los  
Padres Del. Álvaro Obregón  
01780 CDMX – (Ciudad de México)  
Tel. +52 55 1718 0929  
Email: [info@vepautomation.mx](mailto:info@vepautomation.mx)  
Web: [www.vepautomation.mx](http://www.vepautomation.mx)

**VEP Automation China****VEP Automation (SUZHOU) CO.LTD**

Room 401, Building No 1, Liando U Valley, No 317  
Mudong Road, Mudu Town, Wuzhong District  
215156 Suzhou City (China)  
Tel.: +86 512 6575 3608  
Email: [info@vepautomation.cn](mailto:info@vepautomation.cn)  
Web: [www.vepautomation.cn](http://www.vepautomation.cn)